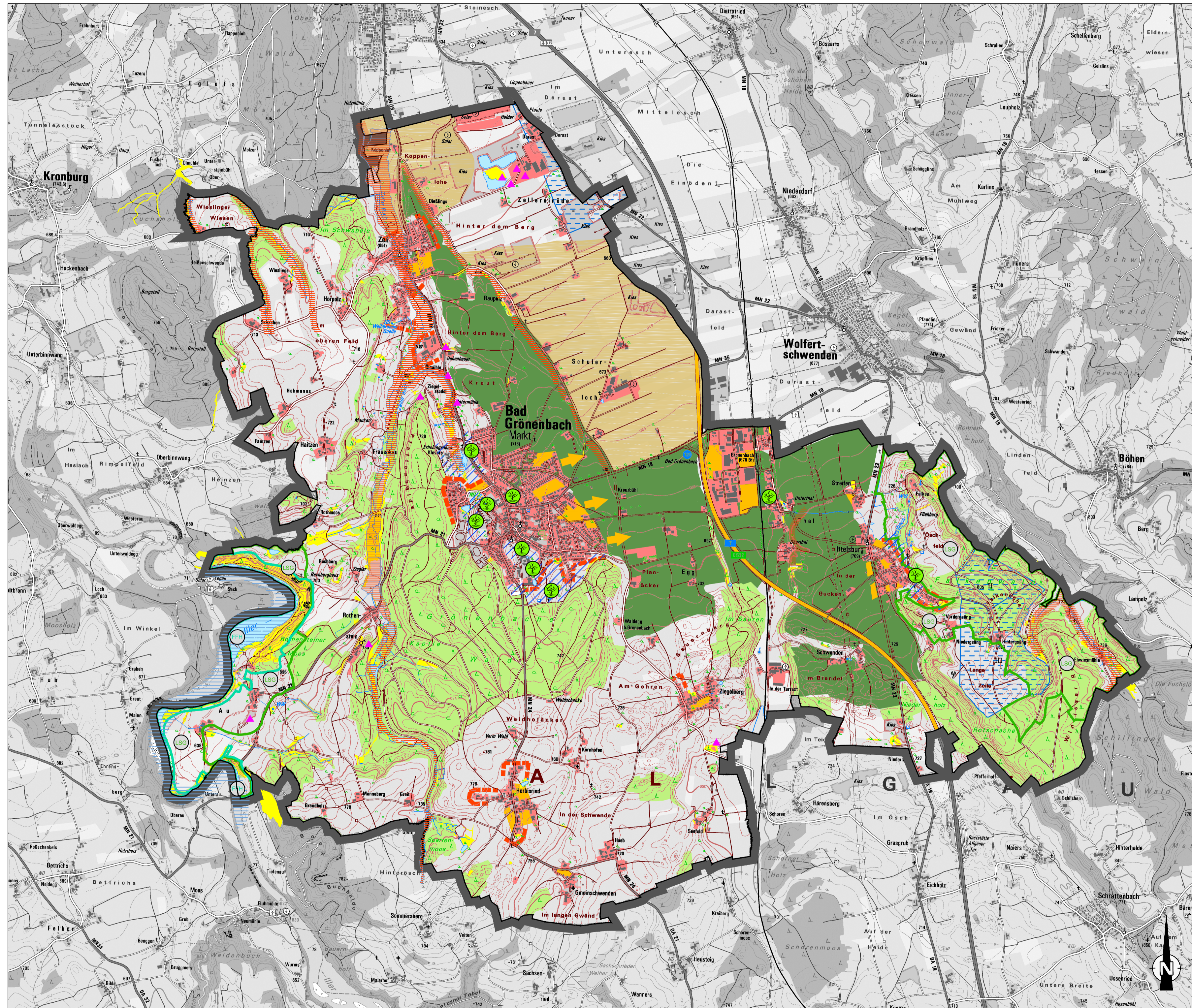





Siedlungseignung





Zeichenerklärung

-  Gemeindegrenze
-  Siedlungsflächen (inkl. Sondergebietsflächen)
-  Waldflächen




Flächen mit hohem Raumwiderstand

-  Wasserschutzgebiet mit Schutzzone
-  Vorläufig gesichertes Überschwemmungsgebiet (HQ100) der Iller und Überschwemmungsgebiet für den Lastfall HQ100 am Zeller Bach
-  Altablagerung, altlastenverdächtige Flächen
-  Landwirtschaftliche Nutzfläche mit günstigen Erzeugungsbedingungen (Acker)
-  Landwirtschaftliche Nutzfläche mit günstigen Erzeugungsbedingungen (Grünland)
-  Biotop der Bayerischen Biotopkartierung
-  FFH-Gebiet "Illerdurchbruch zwischen Reicholzried und Lautrach" (8127-301)
-  Landschaftsschutzgebiete "Schutz von Landschaftsteilen beiderseits der Iller in den Gemarkungen Legau, Maria Steinbach, Grönenbach und Kronburg" (00262.01) sowie "Mühnbachtal" (00454.01)
-  Landschaftsplanerische Grenze mit erhöhtem Raumwiderstand gegenüber weiterer Siedlungsentwicklung (mit Anschluß an Siedlungsflächen)
-  Von Bebauung freizuhalten Auenbereiche / Seitentälchen / Terrassenkanten
-  Erhaltenswerte innerörtliche und landschafts-/ortsbildprägende Grünflächen und -strukturen

Flächen mit geringerem Raumwiderstand

-  Flächen mit grundsätzlicher Eignung für die Siedlungsentwicklung (vorbehaltlich einer Anpassung an tatsächlichen Bedarf)
-  Entwicklungsrichtung (bedarfsangepasst); Begrenzung durch Reliefverhältnisse, Bachauen, Ortsbild, Schonung landwirtschaftlicher Nutzflächen

- Quellen:
- Waldaktionsplan (WAP) Region Donau-Iller, M 1 : 75.000, Oktober 2013
 - Landwirtschaftliche Standortkartierung (Hrsg.: Bayerisches Landesamt für Landwirtschaft, 2015)
 - TK8027 und TK8127, Maßstab 1:25.000, Landesamt für Digitalisierung, Breitband und Vermessung
 - Wasserschutzgebiete, Wasserwirtschaftamt Kempten 2015
 - Integraler Hochwasserschutz Zeller Bach, Überschwemmungsgebiet IST-Zustand, Kling Consult 2012
 - Landschaftsschutzgebiete, Natura2000-Gebiete, Bayerisches Landesamt für Umwelt, 2015
 - Biotopkartierung Flachland (1991/2013) sowie Wald (2006), Bayerisches Landesamt für Umwelt
 - eigene Erhebungen

D					
C					
B					
A	Stellungnahme LRA Unterallgäu (Wasserrecht) vom 04.01.2018	HAS	HL	HAS	14.01.2018
INDEX	ÄNDERUNG ALTERNATION	BEARBEITER PRINCIPAL	GEZEICHNET DRAWN BY	GEPRÜFT CHECKED BY	DATUM DATE
AUFTRAGGEBER: ORDERED BY:					
Markt Bad Grönenbach					
PROJEKT-TITEL: PROJECT TITLE:					
Neuaufstellung Flächennutzungsplan mit integriertem Landschaftsplan					
PLANBEZEICHNUNG: DRAWING TITLE:					
Siedlungseignung					
PROJEKT-NR.:	10088 05	MASSTAB: SCALE:	1:25.000		
BEARBEITER: PRINCIPAL:		HAS/MAU	DATUM DATE		
GEZEICHNET: DRAWN BY:		HL	11.02.2018		
GEPRÜFT: CHECKED BY:			16.04.2018		
ZEICHNUNG-NR.:		LP-T 15			
 <p>KLING CONSULT PLANUNGS- UND INGENIEUR- GESELLSCHAFT FÜR BAUWESEN MBH BAUGRUNDINSTITUT NACH DIN 1054 Burgauer Str. 30, 86381 Krombach, Tel.: 0 82 82 / 9 94 - 0 Fax: 0 82 82 / 9 94 - 110, KCB@klingconsult.de, www.klingconsult.de</p>					