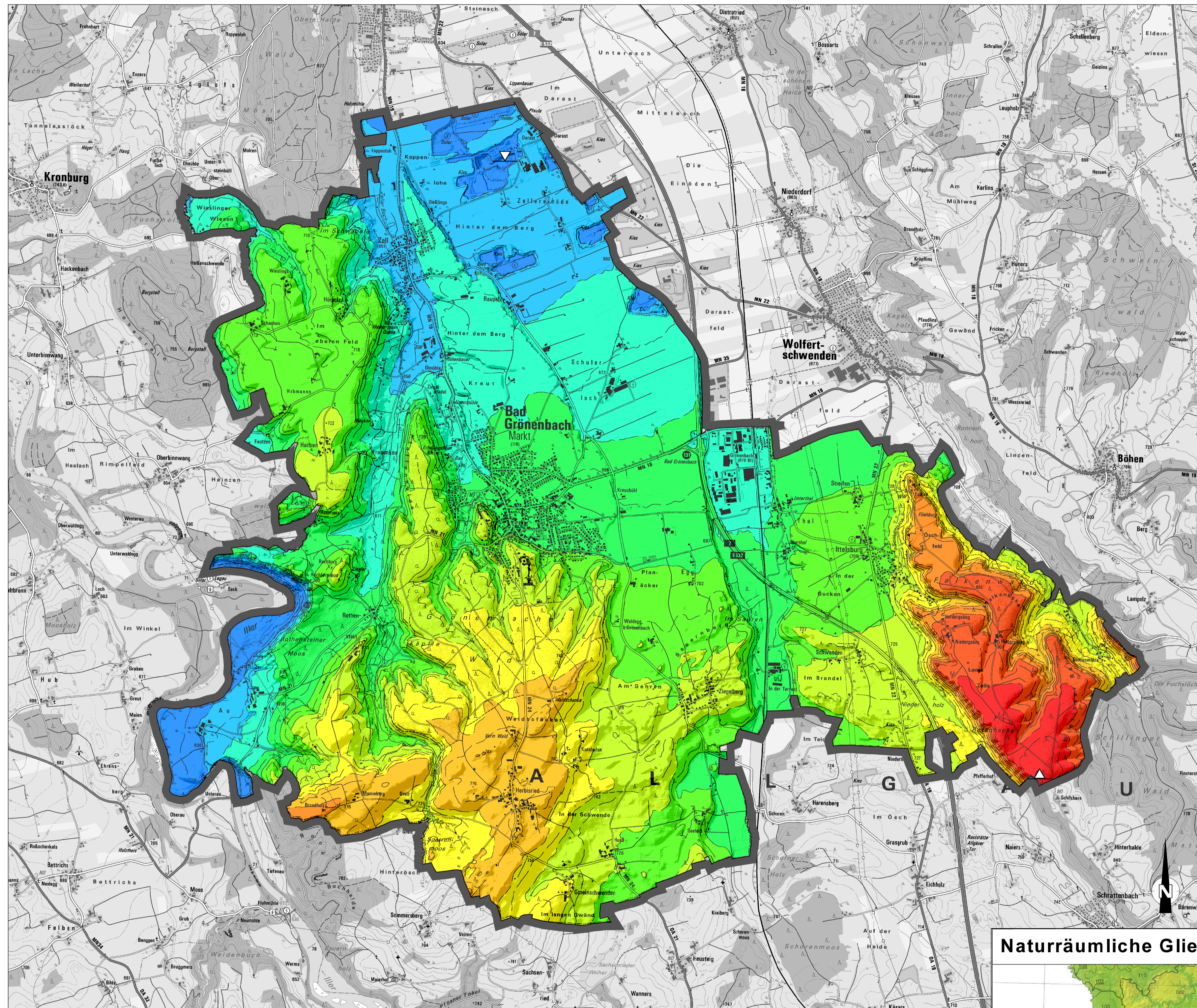


Landschaftsökologische Raumeinheiten / Relief



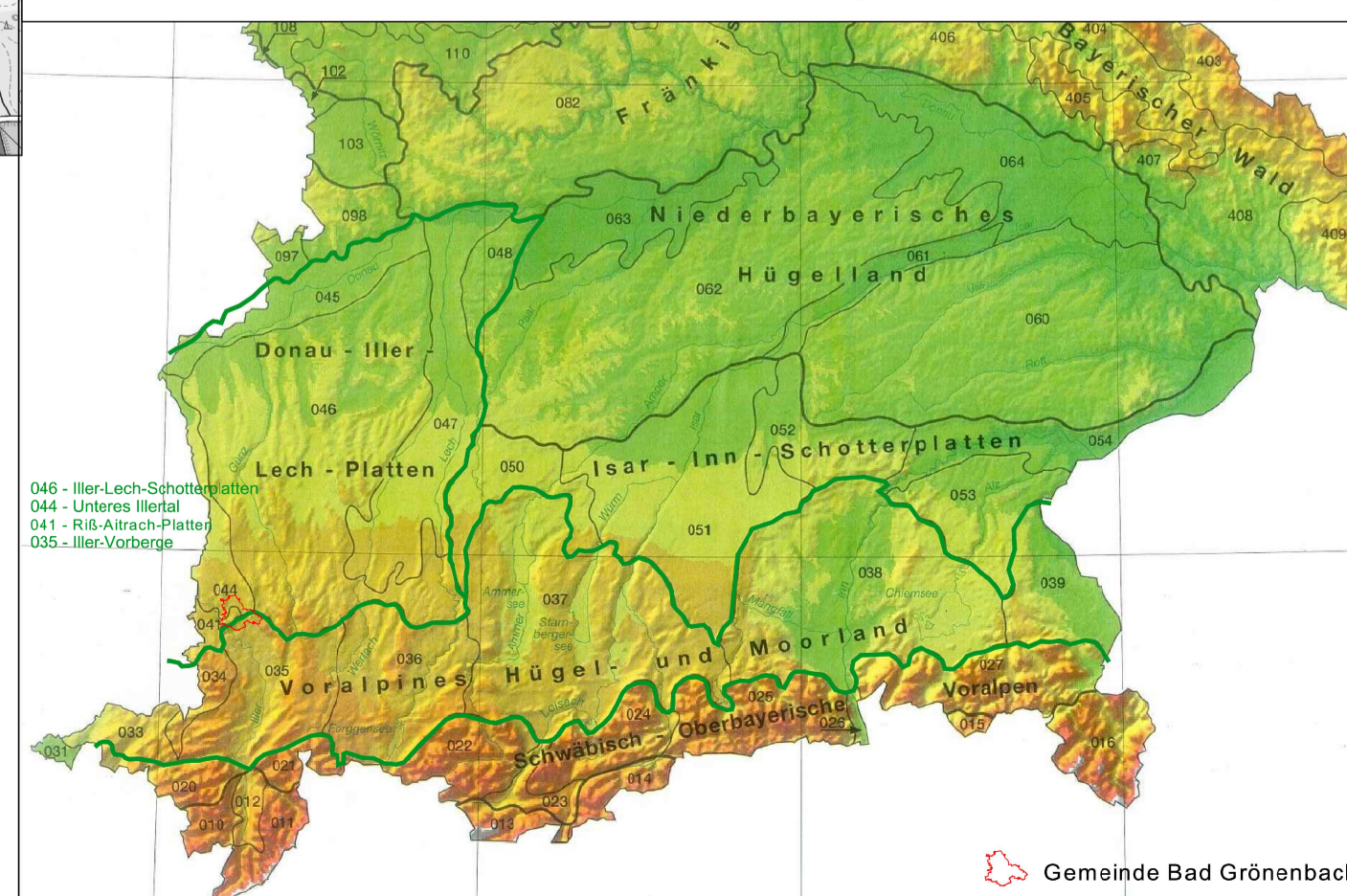
Zeichenerklärung



Höchster Punkt: 840,65 m ü. NN (Waldgebiet Wintisser Rain an der südöstlichen Gemeindegrenze)
 Tiefster Punkt: 621,41 m ü. NN (Kiesgrube im Darast nördlich Zell)
 Höhendifferenz: 219,24 m

Quelle: - Geobasisdaten Markt Bad Grönenbach, Bayerische Vermessungsverwaltung
 - Bayerischer Klimaforschungsverband (Hrsg.), 1996: Karte 1:1.000.000 Naturraum Bayern (verkleinert)
 - Geländerelev, Bayerisches Landesamt für Digitalisierung, Breitband und Vermessung 2015
 - eigene Erhebung

Naturräumliche Gliederung (Haupteinheiten)



| | | | | | |
|---|---|-------------------------|------------------------|-------------------------------|---------------|
| D | | | | | |
| C | | | | | |
| B | | | | | |
| A | | | | | |
| INDEX | ÄNDERUNG ALTERNATION | BEARBEITER PRINCIPAL | GEZEICHNET DRAWN BY | GEPRÜFT CHECKED BY | DATUM DATE |
| AUFTRAGSGEBER: ORDERED BY: | Markt Bad Grönenbach | | | | |
| PROJEKTITEL: PROJECT TITLE: | Neuaufstellung Flächennutzungsplan mit integriertem Landschaftsplan | | | | |
| PLANBEZEICHNUNG: DRAWING TITLE: | Landschaftsökologische Raumeinheiten / Relief | | | | |
| PROJEKT-NR.: PROJECT NO.: | 10088 05 | MASSTAB: SCALE: | 1:25.000 | BEARBEITER: PRINCIPAL: | HASMAU |
| | | | | GEZEICHNET: DRAWN BY: | HL |
| | | | | GEPRÜFT: CHECKED BY: | |
| | | | | DATUM DATE: | 22.02.2015 |
| | | | | ZEICHNUNG NR: DRAWING NO.: | LP-T 1 |
| KLING CONSULT PLANUNGS- UND INGENIEUR-GESELLSCHAFT FÜR BAUWESEN MBH BAUGRUNDINSTITUT NACH DIN 1054 Burgauer Str. 30 85381 Kottbusch Tel.: 0 82 82 79 94 - 0 Fax: 0 82 82 79 94 - 110 KCG@klingconsult.de www.klingconsult.de | | | | | |