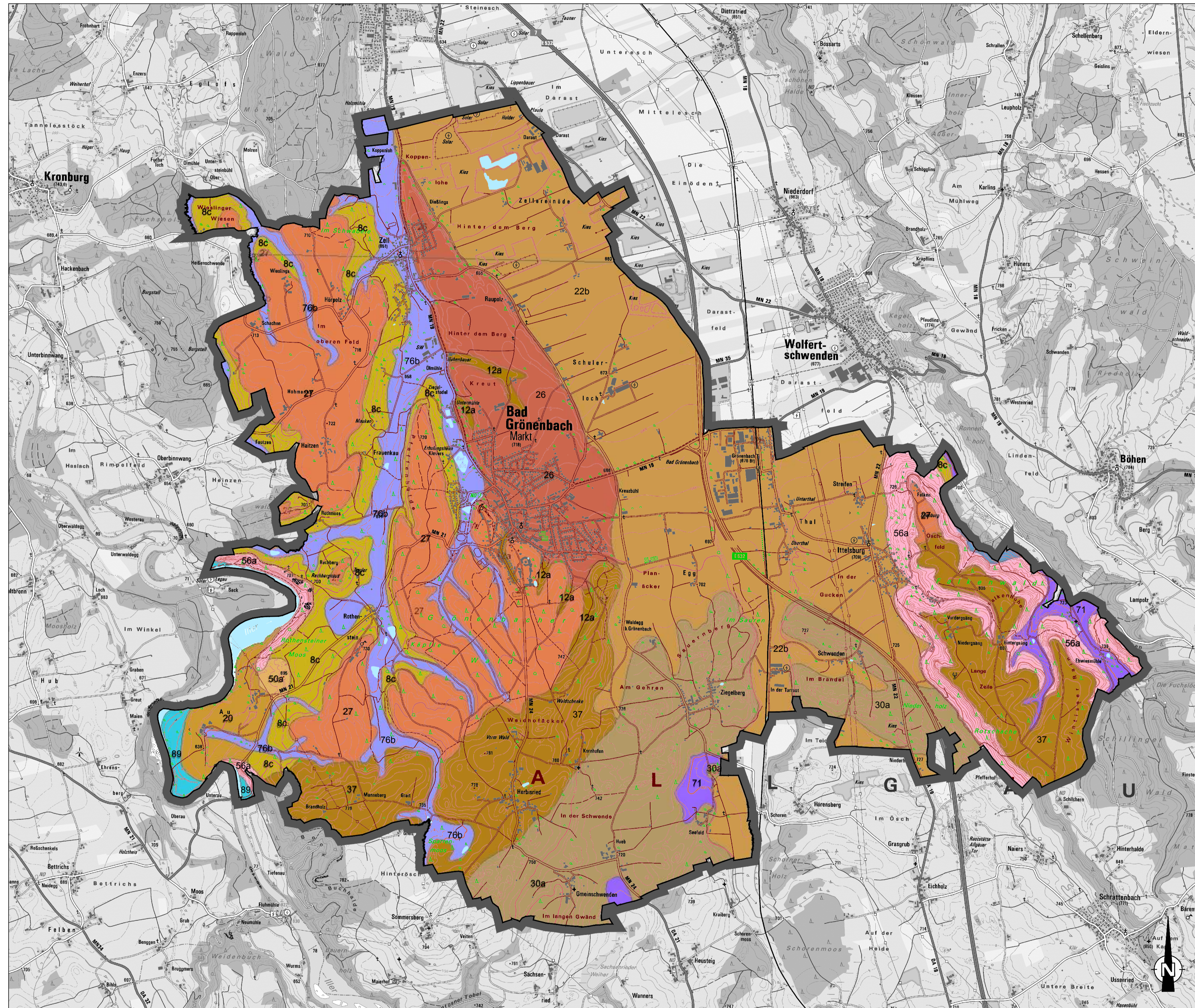




Bodeneinheiten



Zeichenerklärung

-  Gemeindegrenze
-  Gewässer

Bodentypen und Bodenarten

- 8c** Fast ausschließlich **Braunerde** aus kiesführendem Lehm (Deckenschotter, Molasse, Lösslehm), über (kiesführendem) Sand bis Lehm (Molasse)
- 12a** Fast ausschließlich **Kolluvisol** aus Schluff bis Lehm (Kolluvium)
- 20** Fast ausschließlich **Braunerde** aus Verwitterungslehm (Flussmergel) über Carbonatsand- bis -schluffiges (Schotter)
- 22b** Fast ausschließlich **Braunerde und Parabraunerde** aus kiesführendem Lehm (Deckschicht oder Verwitterungslehm) über Carbonatsand- bis -schluffiges (Schotter)
- 26** Fast ausschließlich **Braunerde** aus Kieselern (Verwitterungslehm oder Deckschicht) über Lehmies (Hochterrassenschotter)
- 27** Fast ausschließlich **Braunerde** aus Kiessand bis -lehm bis Lehmies (Deckenschotter), gering verbreitet mit Deckschicht (Lösslehm oder Flugsand)
- 30a** Vorherrschend **Braunerde**, gering verbreitet Parabraunerde aus kiesführendem Lehm (Deckschicht oder Jungmoräne) über Schluff- bis Lehmies (Jungmoräne, carbonatisch, kalkalpin geprägt)
- 37** Fast ausschließlich **Braunerde und Parabraunerde** aus kiesführendem Lehm bis Ton (Deckschicht) über Kieselern bis Lehmies (Altmoräne)
- 50a** Fast ausschließlich **Braunerde** aus Lehm über Lehm bis Tonschluff (Molasse, glimmerreich), verbreitet mit Hauptlage
- 56a** Bodenkomplex: Fast ausschließlich **Sysoem-Rendzina**, (Para-)Rendzina und Braunerde, selten Fels aus verschiedenem Ausgangsmaterial an steilen Talhängen
- 71** Bodenkomplex: **Gleye**, kalkhaltige Gleye und andere grundwasserbeeinflusste Böden aus Talsedimenten mit weitem Bodenartenspektrum verbreitet skelettführend; im Untergrund carbonathaltig
- 76b** Bodenkomplex: **Gleye** und andere grundwasserbeeinflusste Böden aus (skelettführendem) Schluff bis Lehm, selten aus Ton (Talsediment)
- 89** Fast ausschließlich kalkhaltige **Vega** aus Carbonatschluff, gering verbreitet aus Carbonatsand bis -lehm (Auensediment)

Quelle: - Übersichtsbodenkarte von Bayern M 1:25.000, Bayerisches Landesamt für Umwelt 2015
- Eigene Erhebungen

D					
C					
B					
A					
INDEX	ÄNDERUNG ALTERATION	BEARBEITER PRINCIPAL	GEZEICHNET DRAWN BY	GEPRÜFT CHECKED BY	DATUM DATE
AUFTRAGGEBER: ORDERED BY:		Markt Bad Grönenbach			
PROJEKT-TITEL: PROJECT TITLE:		Neuaufstellung Flächennutzungsplan mit integriertem Landschaftsplan			
PLANBEZEICHNUNG: DRAWING TITLE:		Bodeneinheiten			
PROJEKT-NR.: PROJECT NO.:	10088 05	MASSSTAB: SCALE:	1:25.000		
 KLING CONSULT PLANUNGS- UND INGENIEUR- GESELLSCHAFT FÜR BAUWESEN MBH BAUGRUNDINSTITUT NACH DIN 1054 Burgauer Str. 30 86381 Kumbach Tel.: 0 82 82 / 9 94 - 0 Fax: 0 82 82 / 9 94 - 110 KG@klingconsult.de www.klingconsult.de		BEARBEITER: PRINCIPAL:	HASMAU	DATUM DATE:	
		GEZEICHNET: DRAWN BY:	HL		11.02.2016
		GEPRÜFT: CHECKED BY:			16.04.2016
ZEICHNUNG-NR.: DRAWING NO.:		LP-T 3			