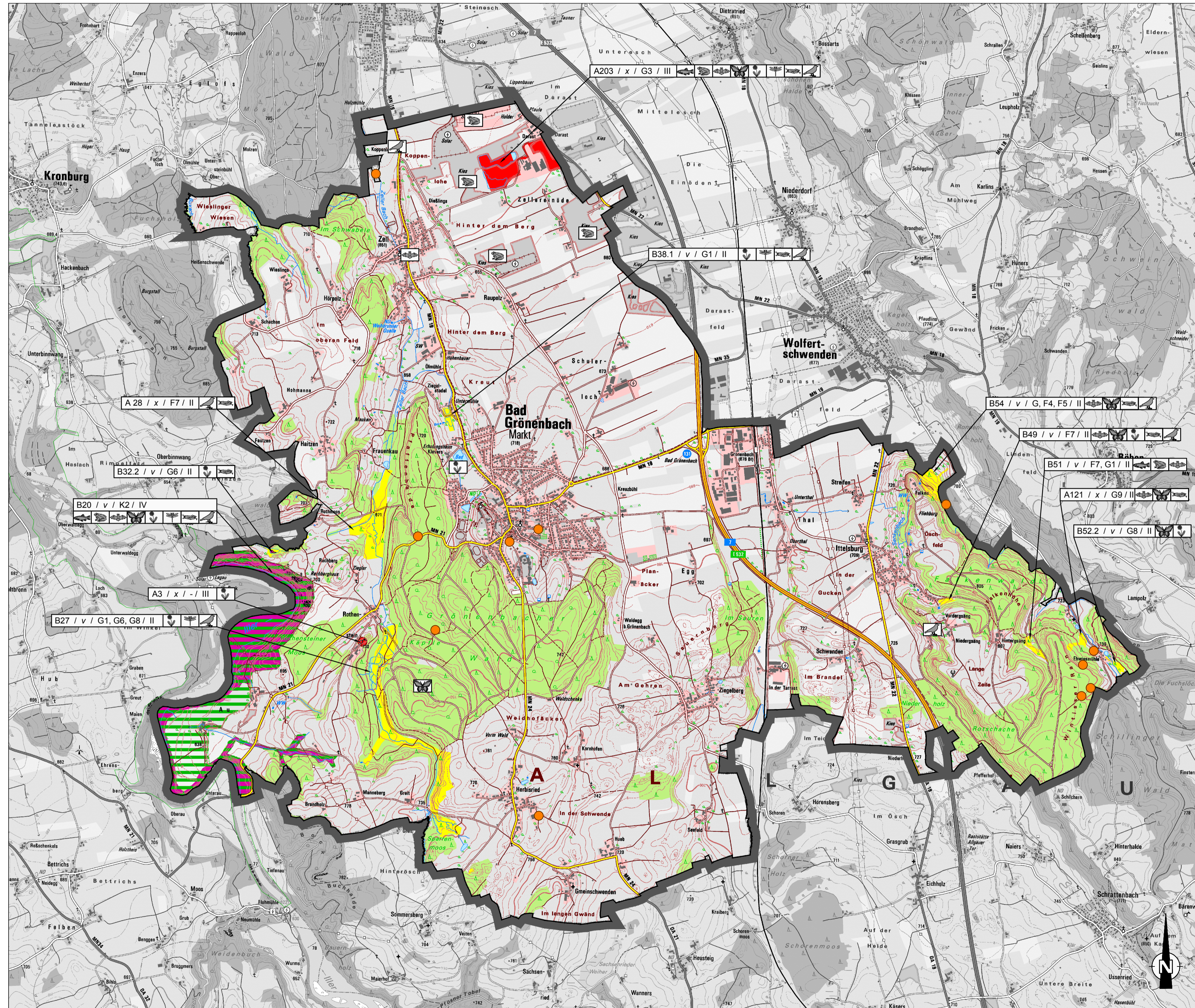


Bestand und Bewertung Arten und Lebensräume nach ABSP/ASK



Bewertung nach ABSP Unterallgäu, 1999:

- Gemeindegrenze
- überörtliche/örtliche Hauptverkehrsstraße
- Siedlungsflächen
- Waldflächen
- Schwerpunkte Naturschutz "Iller" und "Unteres Illertal"
- IV landesweit bedeutsamer Lebensraum
- III überregional bedeutsamer Lebensraum/Artnachweis
- Landkreisbedeutsame Arten (Hinweis: Nicht alle der dargestellten Arten sind in der aktuellen ASK noch enthalten)
- II regional bedeutsamer Lebensraum

Lokal bedeutsame Lebensräume/Artnachweise und nicht bewertete/bewertbare Lebensräume/Artnachweise werden aus Gründen der Übersichtlichkeit nicht dargestellt.

Beschriftung:

A207 / x / G1 / II

- Fundort von Tier-/Pflanzenart (aus ASK ergänzt, alle Arten ausgewertet, siehe unten)
- Bewertung nach ABSP (siehe oben)
- Lebensraumtyp/-typen (siehe Auszug, unten)
- Teilbestände nach Art. 13d BayNatSchG vorhanden: ✓: ja x: nein
- Führende Objekt Nummer gemäß Artenschutz-(ASK) bzw. Biotopkartierung (BK) lt. Objektliste

Angaben zu Fundorten von Tier- und Pflanzenarten lt. ASK (Artschutzkartierung) mit überregionaler bis landesweiter Bedeutung:

(hier nur Darstellung von Artenfunden ab RL-Status 2)

- Vogel
- Amphibien
- Heuschrecken
- Libellen
- Pflanzen
- Tag/Nachtfalter
- Säugetiere
- Fische

Lebensraumtypen (Auszug) aus ABSP Unterallgäu:

- G** Still- und Fließgewässer
- G1** Teich, Weiher
- G3** Abbaustellen mit (Klein-)Gewässer
- G6** Fluss/Bach mit Begleitvegetation
- G8** Unverbauter(n) Fließgewässer (abschnitt)
- G9** Quelle (Quellflur, Quellsumpf, Quellbach)
- F** Feuchtgebiete
- F4** Feuchte Staudenfluren, Großseggenriede, Röhrichtbestände außerhalb Verlandungszonen von Gewässern
- F5** Waldgesellschaften feuchter und nasser Standorte
- F7** Feuchtgebietskomplexe
- K** Lebensraumkomplexe
- K2** Iller und quellreiche Leitenhänge bei Unterbinning

Quelle: - Biotopkartierung Flachland (1991/2013) und Wald (2006), Bayer. Landesamt für Umwelt
 - Artschutzkartierung, Stand Oktober 2013
 - Arten- und Biotopschutzprogramm (ABSP), Landkreis Unterallgäu (1999)
 - TK8027 und TK8127, Maßstab 1:25.000, Landesamt für Digitalisierung, Breitband und Vermessung

Fotobeschreibung mit Quellenangabe

- Bayerisches Löffelkraut (RL D 2 / RL By 2)
<http://www.biologische-anthologie.de/lexikon/...>
- Europäischer Frauenschuh (RLD 3+ / RLBy 3 / Natura 2000)
Kling Consult, 2014
- Pimpernuss (RL D 3 / RL By 2)
http://www.eggenbaum-schule.de/images/produkt_images/...
- Blasses Knabenkraut (RL D 3 / RL By 2)
<http://www.orchideenklub.de/images/Orchideen/2014/05/01.jpg>
- Europäische Trollblume (RL D 3+ / RL By 3)
https://upload.wikimedia.org/wikipedia/commons/8/86/Trollblume_Gaensee.JPG#date=20140504
- Silberdistel
https://upload.wikimedia.org/wikipedia/commons/5/55/Centaurea_jacea_Orch_003.jpg
- Uhu (RL D 3 / RL By 3 / Natura 2000)
<https://upload.wikimedia.org/wikipedia/commons/4/42/Uhu-muc.jpg>
- Gefleckte Smaragdlibelle (RL D 2 / RL By 3)
https://de.wikipedia.org/wiki/Gefleckte_Smaragdlibelle#/media:Datei:Somatochlora_flavomaculata_M.jpg
- Schleiereule (RL D/By 1 / Natura 2000)
https://commons.wikimedia.org/wiki/File:Tyto_alba_cole_up.jpg#/media:Datei:Tyto_alba_cole_up.jpg
- Kreuzkröte (RL D 3 / RL By 2)
https://de.wikipedia.org/wiki/Kreuzkröte#/media:Datei:Bufo_calmar.jpg
- Rotmilan (RL D 3 / RL By 2 / Natura 2000)
https://de.wikipedia.org/wiki/Rotmilan#/media:Datei:Milvus_milvus_RTKKraft.jpg
- Gänseäger (RL D 3 / RL By 2 / Natura 2000)
<https://de.wikipedia.org/wiki/Gänseäger#/media:Datei:Gansesaeger.jpg>
- Randring-Perlmutterfalter (RL D 2 / RL By 2)
https://de.wikipedia.org/wiki/Randring-Perlmutterfalter#/media:Datei:Stictia_europana_1.jpg
- Wasserralle (RL D 1 / RL By 2 / Natura 2000)
https://de.wikipedia.org/wiki/Wasserralle#/media:Datei:Rallus_aequatus_1_Marek_Szczepanek.jpg
- Äsche (RL D 3 / RL By 2)
http://www.hisek.com/foto/thymalus_thymalus_hud569.jpg

D					
C					
B					
A					
INDEX	ÄNDERUNG ALTERNATION	BEREITER PRINCIPAL	GEZEICHNET DRAWN BY	GEPRÜFT CHECKED BY	DATUM DATE
AUFTRAGGEBER: ORDERED BY:					
Markt Bad Grönenbach					
PROJEKT-TITEL: PROJECT TITLE:					
Neuaufstellung Flächennutzungsplan mit integriertem Landschaftsplan					
PLAN-BEZEICHNUNG: DRAWING TITLE:					
Bestand und Bewertung Arten und Lebensräume nach ABSP/ASK					
PROJEKT-NR.:	10088 05	MASSSTAB: SCALE:	1:25.000	DATUM DATE	
PROJEKT NO.:		BEARBEITER: PRINCIPAL:		HAS/MAU	
		GEZEICHNET: DRAWN BY:		HL	
		GEPRÜFT: CHECKED BY:		S.Han	
		ZEICHNUNG-NR.:		LP-T 8	
		DRAWING NO.:			
KLING CONSULT					
PLANUNGS- UND INGENIEUR- GESELLSCHAFT FÜR BAUWESEN MBH BAUGRUNDINSTITUT NACH DIN 1054					
Burgauer Str. 30, 86381 Kumbach, Tel.: 0 82 82 / 9 94 - 0 Fax: 0 82 82 / 9 94 - 110, KCG@klingconsult.de, www.klingconsult.de					



Druckdatum: 20.07.19
 DIN A1 (841x594mm - 0,30mm)
 Zeichnung: E:\10088_25_Neuaufstellung_FNP_mit_ILP_Bad_Groenenbach\Arten- und Lebensraumbewertung_ASP_ASK.dwg